

Fiber Optik Kleinverteiler - bestückt

Kleine Universalbox als Rangier- oder Endverteiler am Arbeitsplatz oder im Verteilerschrank für Fiber Optik Kabel.

:: Technische Daten

Abmessungen: 150 x 150 x 40 mm

Material: Stahlblech, schwarz pulverbeschichtet

Box für Breakout-Kabel

Kleinverteiler / Wandbox mit Deckplatte, Frontplatte, Kupplungen montiert, 1 x PG13 Kabelverschraubung, 1 x PG16 Blindstopfen

Bestell-Information :

FOBWG-B 5 - SC4 - 2P

1	Singlemode - 9/125 µm OS1
3	Multimode - 50/125 µm OM3
5	Multimode - 50/125 µm OM2 + 62.5/125 µm

E2	E2000 / PC	max. 8 Adapter	max. 8 Fasern
E2A	E2000 / APC8°	max. 8 Adapter	max. 8 Fasern
FC	FC / PC	max. 8 Adapter	max. 8 Fasern
LCD	LCD / PC duplex	max. 8 Adapter	max. 16 Fasern
LCDA	LCD / APC8° duplex	max. 8 Adapter	max. 16 Fasern
MT	MTRJ duplex	max. 8 Adapter	max. 16 Fasern
SC	SC / PC	max. 8 Adapter	max. 8 Fasern
SCA	SC / APC8°	max. 8 Adapter	max. 8 Fasern
SCD	SC / PC duplex	max. 6 Adapter	max. 12 Fasern
SCDA	SCD / APC8° duplex	max. 6 Adapter	max. 12 Fasern
ST	ST / PC	max. 8 Adapter	max. 8 Fasern
STD	STD / PC duplex	max. 6 Adapter	max. 12 Fasern

Anzahl der Adapter (nicht belegte Öffnungen bekommen Blindstopfen)

Anzahl der PG-Aussparungen (1 x PG13 und 1 x PG16)

Box für Installationskabel (mit Spleiß)

Kleinverteiler / Wandbox mit Deckplatte, Frontplatte, Kupplungen montiert, Pigtails eingesteckt, PG13 Kabelverschraubung (1 x PG Blindstopfen), Spleißablage mit Spleißhalter für Schumpfschutz. Spleißhalter für Crimpschutz sind extra zu bestellen.

Bestell-Information :

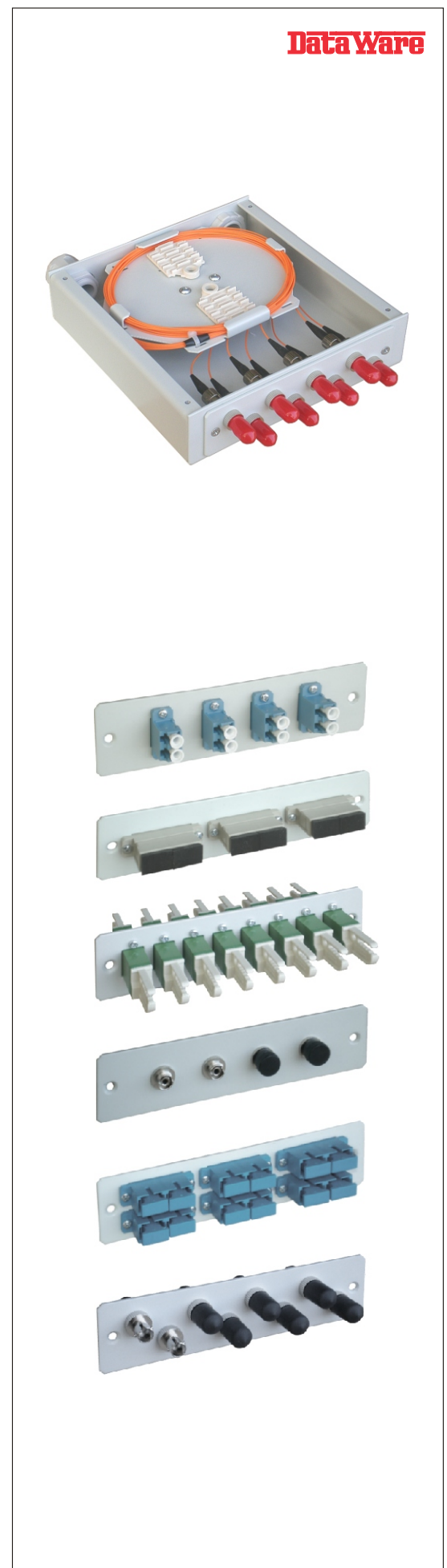
FOBWG-V 5 - SC4 - 1P

1	Singlemode - 9/125 µm OS1
3	Multimode - 50/125 µm OM3
5	Multimode - 50/125 µm OM2
6	Multimode - 62.5/125 µm

E2	E2000 / PC	max. 8 Adapter	max. 8 Fasern
E2A	E2000 / APC8°	max. 8 Adapter	max. 8 Fasern
FC	FC / PC	max. 8 Adapter	max. 8 Fasern
FCA	FC / APC8°	max. 8 Adapter	max. 8 Fasern
LCD	LCD / PC duplex	max. 8 Adapter	max. 16 Fasern
LCDA	LCD / APC8° duplex	max. 8 Adapter	max. 16 Fasern
MT	MTRJ duplex	max. 8 Adapter	max. 16 Fasern
SC	SC / PC	max. 8 Adapter	max. 8 Fasern
SCA	SC / APC8°	max. 8 Adapter	max. 8 Fasern
SCD	SC / PC duplex	max. 6 Adapter	max. 12 Fasern
SCDA	SCD / APC8° duplex	max. 6 Adapter	max. 12 Fasern
ST	ST / PC	max. 8 Adapter	max. 8 Fasern
STA	ST / APC8°	max. 8 Adapter	max. 8 Fasern
STD	STD / PC duplex	max. 6 Adapter	max. 12 Fasern
STDA	STD / APC8° duplex	max. 6 Adapter	max. 12 Fasern

Anzahl der Adapter (nicht belegte Öffnungen bekommen Blindstopfen)

Anzahl der PG-Verschraubungen (1 = PG13 ; 2 = 2 x PG13 ; 3 = PG13 + PG16)



DataWare



Fiber Optik Kleinverteiler - leer

Kleine Universalbox als Rangier- oder Endverteiler am Arbeitsplatz oder im Verteilerschrank für Fiber Optik Kabel.

Box in Einzelteilen zur Kombination der benötigten Konfiguration.

:: Anwendung :

als Verteiler im Innhausbereich, Fibre to the Desk/Home, LAN, CaTV, Audio und Video

:: Technische Daten :

Abmessungen: 150 x 150 x 40 mm
 verfügbare Portzahlen der Frontplatten: 3, 4 und 8
 Kabeleinführungen: 2 Löcher für 1xPG13 und 1xPG16
 Wandmontage: 3 Löcher in der Bodenplatte
 Material: Stahlblech, schwarz pulverbeschichtet

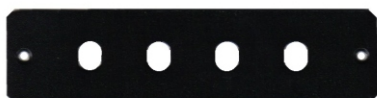
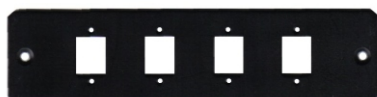
:: Lieferumfang:

Box mit Deckplatte, 1 Stk. PG13 Kabelverschraubung,
 1 Stk. PG16 Blindstopfen

Zubehör wie Frontplatte, Adapter, weiter Kabeleinführung, Pigtails, Spleisshalter, Spleisschutz und Adapter sind separat zu bestellen.

FOBW Gehäuseteile - schwarz

Beschreibung	Bestell-Nummer
Box schwarz (ohne Frontplatte)	FOBWS-01
Frontplatte für 4 x SC / LC-Duplex Frontplatte für 8 x SC / LC-Duplex	FOBWS-ST04 FOBWS-ST08
Frontplatte für 3 x SC-Duplex / ST-Duplex Frontplatte für 6 x SC-Duplex / ST-Duplex	FOBWS-SC04 FOBWS-SC08
Frontplatte für 4 x ST / FC(D-hole) Frontplatte für 8 x ST / FC(D-hole)	FOBWS-SCD03 FOBWS-SCD06

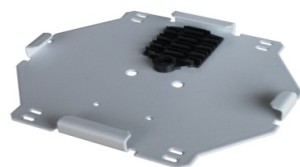


FOBW Gehäuseteile - GRAU

Beschreibung	Bestell-Nummer
Box grau (ohne Frontplatte)	FOBWG-01
Frontplatte für 4 x SC / LC-Duplex Frontplatte für 8 x SC / LC-Duplex	FOBWG-ST04 FOBWG-ST08
Frontplatte für 3 x SC-Duplex / ST-Duplex Frontplatte für 6 x SC-Duplex / ST-Duplex	FOBWG-SC04 FOBWG-SC08
Frontplatte für 4 x ST / FC(D-hole) Frontplatte für 8 x ST / FC(D-hole)	FOBWG-SCD03 FOBWG-SCD06

Zubehörteile

Beschreibung	Bestell-Nummer
Spleißablage (für max. 2 Spleißhalter)	FOBWG-16
Spleißschutzhalter 8-fach (Schumpf) Spleißschutzhalter 8-fach (Crimp)	FOBZ-SRH8S FOBZ-SRH8C
Spleißschutz 40 mm (Schrumpf) Spleißschutz 60 mm (Schrumpf)	FOBZ-SP40 FOBZ-SP60
PG13 Verschraubung Kunststoff PG13 Gegenmutter Kunststoff	FOBZ-P13V FOBZ-P13M
PG16 Verschraubung Kunststoff PG16 Gegenmutter Kunststoff	FOBZ-P16V FOBZ-P16M
PG16 Verschraubung Metall PG16 Gegenmutter Metall	FOBZ-M16V FOBZ-M16M



Ablageblech